

**PALAZZO DEI CONGRESSI
EX-ASILO CIANI
VILLA CIANI
LUGANO**

**MEETING UND
KONGRESSE
PREISLISTE**

Palazzo dei Congressi | Eventi e Congressi

Piazza Indipendenza 4 | CH-6900 Lugano

T +41 (0)58 866 66 30 | info@luganoconventions.com

www.luganoconventions.com

INDEX

SÄLE UND AUSSTELLUNGSFLÄCHEN

Plenarsäle	3
Tagungsräume	4
Foyer	4
Ex-Asilo Ciani	5
Villa Ciani	5
Allgemeine Bedingungen für die Saalmiete	6

TECHNISCHES ZUBEHÖR

Allgemeine Bedingungen für die Miete von technischem Zubehör	8
Kongress Audio	9
Kongress Video	10
Kongress Beleuchtung	11
Kongress Technik	11
Kongress IT (Netzwerkanschluss/Wireless)	12
Kongress weitere Dienstleistungen	12

DIENSTLEISTUNGEN

Technisches Personal	13
Industrie-Ausstellungen	13
Hilfspersonal	13

WEITERE DIENSTLEISTUNGEN

Tagungssekretariat und Informationsschalter	14
Externe Partner	14
Kommunikation	14
Abfallentsorgung	15
Wireless	15
Konsumationen im Kongresszentrum	15
Hotelunterkunft	15
Transfers und Rahmenprogramme	15
Parkierungsmöglichkeiten	15
Flugverbindungen	15
Touristische Informationen	15

PLÄNE

Kongresszentrum Erdgeschoss	16
Kongresszentrum 1. Stock	16
Villa Ciani Erdgeschoss	17
Villa Ciani 1. Stock	17
Villa Ciani 2. Stock	18
Ex-Asilo Ciani	18

SÄLE UND AUSSTELLUNGSFLÄCHEN

PLENARSÄLE

	Theater	Seminar	Bankett	
Saal A Erdgeschoss und 1. Stock Amphitheater mit fixer Hauptbühne und verstellbarer Vorbühne. Fixe Regie mit Beschallungs-, Beleuchtungs- und Aufnahme-Anlage. Simultanübersetzungsanlage. Kein Tageslicht.	1060 Parterre (740) Balkon (209) Galerie (111)	-	-	CHF 2'500.-
Total mit zusätzlichen Stühlen auf der Vorbühne	1130	-	-	CHF 2'500.-

Technische Details:

Hauptbühne	17.5 x 8.7m H 7-8.5m		
Proszenium	H 4-5.8m		
Orchestergraben (Vorbühne) Höhen elektrisch verstellbar	12 x 4m 4 Höhen: 0cm, 30cm, 60cm und 100cm		
Fixe elektrische Leinwand	8.8 x 6.5m		
Lastenaufzug von der äusseren Rampe auf die Bühne	Breite 2.25m Tiefe 3m Höchstgewicht 1000kg		
Umkleideräume verschiedene Grössen	9 Räume (Preis pro Raum)		CHF 100.-

	Theater	Seminar	Bankett	
Saal B 1. Stock (830 m ² 38x22m h 3.15-5.3) Saal im 1. Stock in 3 Sektionen unterteilbar. Beschallungs- und Simultanübersetzungsanlage. Saal verdunkelbar.	550	300	700	CHF 2'400.-
Saal B – Sektion 1 (330 m ² 15x22m)	200	140	300	CHF 1'100.-
Saal B – Sektion 2 (143 m ² 6.5x22m)	80	54	-	CHF 600.-
Saal B – Sektion 3 (360 m ² 16x22m)	150	120	200	CHF 1'100.-
Saal B – Sektion 1-2 (473 m ² 21.5x22m)	300	228	450	CHF 1'500.-
Saal B – Sektion 2-3 (495 m ² 22.5x22m)	-	-	450	CHF 1'500.-

Technische Details:

Fixe elektrische Leinwand	B1: 9x4m	B2: 3.9x2.9m	B3: 3.9x2.9m
Lastenaufzug von der äusseren Rampe in den 1. Stock	Breite 1.49m Tiefe 2.14m Höhe 2.15m Höchstgewicht 1500kg Türrahmen 1.2 x 2m		

TAGUNGSRÄUME

	Theater	Seminar	Bankett	
Saal C 1. Stock (110 m ² 18x6m h 3m) Saal in 3 Sektionen unterteilbar. Beschallungs- und Simultanübersetzungsanlage. Saal verdunkelbar.	100	50	80	CHF 600.-
Saal C – Sektion 1 (54 m ²)	40	20	-	CHF 250.-
Saal C – Sektion 2 (27 m ²)	20	12 (block)	-	CHF 200.-
Saal C – Sektion 3 (35 m ²)	32	14	-	CHF 250.-
Saal C – Sektion 1-2 (81 m ²)	60	30	-	CHF 350.-
Saal C – Sektion 2-3 (62 m ²)	45	30	-	CHF 350.-
Saal D 1. Stock (26 m ² 6.5x4m h 3m)	25	20 (block)	20	CHF 200.-
Saal E EG (108 m ² 14.5x7.5m h 2.6m)	100	75	70	CHF 600.-
Saal G UG (70 m ² 10x7m h 2.45m)	90	50	-	CHF 600.-
Saal H UG (36 m ² 9x4m h 2.5m)	30	28 (block)	-	CHF 200.-

Technische Details:

Fixe elektrische Leinwand	C1: 2x2m C3: 4.5x2m	D: 2x2m	E: 2.6x1.6m	G: 2x2m Nicht elektrisch
----------------------------------	------------------------	---------	-------------	-----------------------------

FOYER

	Fläche	Empfang	Bankett	
Foyer Erdgeschoss – EG (h 2.6-5.1m)	1100m ²	1000	400	CHF 2'800.-
Hauptfoyer EG (h 2.7-6.5m)	620m ²	400	200	CHF 2'000.-
Foyer A EG (h 2.4-6.8m)	280m ²	300	180	CHF 1'000.-
Foyer Garderobe EG (h 3.15m)	200m ²	-	-	CHF 1'000.-
Haupteingangshalle + A oder Garderobe EG		700	380	CHF 2'400.-
Foyer B 1. Stock (28x7m h 3-4.5m)	199m ²	150	-	CHF 1'000.-
Foyer C 1. Stock (8x7m h 3m)	54m ²	50	-	CHF 400.-

Tarife für Industrie-Ausstellungen:

Industrie- und Posterausstellung pro Tag und pro Quadrat- oder Laufmeter	Für die Ausstellung wird immer die belegte Nettofläche verrechnet.	CHF 22.-
Personenwagen Ausstellung in der Halle auf dem Vorplatz	pro Fahrzeug / pro Tag	CHF 300.- CHF 200.-
Lagerraum für die Lagerung von Material während der abgemachten Zeitdauer	Pauschalpreis, pro m ³ , exkl. Material und Personal für den Transport	CHF 50.-

EX-ASILO CIANI

	Theater	Seminar	Bankett	
Patio (284 m ²) Mobile AV-Anlage. Saal nicht verdunkelbar und nicht klimatisiert.	140	-	160	CHF 850.-
Saal 1 Erdgeschoss (41 m ² 9.1x4.5m)	35	-	-	CHF 350.-
Saal 2 Erdgeschoss (49 m ² 9.1x5.4m)	40	-	-	CHF 400.-
Saal 3 Erdgeschoss (32 m ² 6 x5.4m)	25	-	-	CHF 250.-
Saal 4 Erdgeschoss (66 m ² 10.25x6.5m)	60	-	-	CHF 500.-
Saal 5 Erdgeschoss (35 m ² 6.5x5.5m)	30	-	-	CHF 250.-
Saal 6 Erdgeschoss (31 m ² 5.7x5.5m)	20	-	-	CHF 250.-
Saal 7 Erdgeschoss (41 m ² 9.1x4.5m)	35	-	-	CHF 350.-

Technische Details:

Mobile Leinwand	3.0 x 1.7 m
Nicht klimatisierte Räumlichkeiten	Für Saal 1-7 mobile Klimaanlage auf Anfrage.
Historisches Gebäude (1892)	Getrennt vom Kongresszentrum
Maximal bewilligte Kapazität	200 Personen

VILLA CIANI

	Theater	Empfang	Bankett	
Erdgeschoss EG (500 m ²) 10 verbundene Säle, verschiedene Grössen und ein Garderoberraum.	-	200	200	CHF 4'500.-
1. Stock (380 m ²) 10 verbundene Säle, verschiedene Grössen	-	100	100	da CHF 1'500.- a CHF 3'000.-
2. Stock (420 m ²) 10 verbundene Säle, verschiedene Grössen	-	100	100	da CHF 1'500.- a CHF 3'000.-
Haupträume (von 54 bis 80 m ²) Nur für Kongresse. Mobil AV-Anlage.	50-70	-	-	da CHF 600.- a CHF 1'000.-
Zusatzräume (von 15 bis 45 m ²) Nur für Kongresse. Mobil AV-Anlage.	16-45	-	-	da CHF 300.- a CHF 500.-

Technische Details:

Mobile Leinwand	3.0 x 1.7 m
Klimatisierte Räume	
Aufzug EG, 1. Stock, 2. Stock und -1 Geschoss	Breite 1.1m Tiefe 1.38m Höhe 2.12m Höchstgewicht 630kg, Türrahmen 2 x 0.8m
Hauswart- / Überwachungsdienst	Obligatorischer Dienst gemäss Nutzung abzuklären. CHF 55.-/Stunde pro Hauswart
Historisches Gebäude	Getrennt vom Kongresszentrum, mit einem internen Korridor verbunden.
Maximal bewilligte Kapazität	Erdgeschoss: 200 Personen 1. Und 2. Stock: 100 Personen

ALLGEMEINE BEDINGUNGEN FÜR DIE SAALMIETEN

BUCHUNGEN

Wir akzeptieren nur schriftliche Bestellungen (per Fax, Brief oder E-Mail), die folgende Informationen einschliessen:

- Name der Veranstaltung
- Verantwortliche Person (Vor- und Nachname)
- Komplette Adresse und Telefonnummer
- Firmenname (oder Privatperson)
- Unterzeichnung des Vertrages und Akzeptierung der allgemeinen Bedingungen.

TARIFE

Alle Tarife sind in Schweizer Franken, zusätzlich 7.7% MwSt. Preisänderungen vorbehalten.

Die Tarife verstehen sich pro Tag und beinhalten:

- die Zurverfügungstellung des nach Wunsch eingerichteten Saals
- normale Beleuchtung
- Heizung oder Klimaanlage
- Normaler Stromverbrauch (Kabel und weiteres Material werden separat verrechnet)
- normale Reinigung
- ein verantwortlicher Mitarbeiter (für Saal A und B)

Alle weiteren Kosten im Zusammenhang mit der Benützung von angemietetem Material (sowie Transport und Installation) oder Dienstleistungen von anderen Firmen, werden dem Kunden verrechnet.

Bankette und Konferenzen

Die gebuchten Räume werden vom ersten Montage- bis und mit Demontagetag gemäss folgenden Kriterien belastet:

- 1 Tag für Vorbereitungen, Montage oder Proben und 1 Tag für Abbau werden zu 50% verrechnet.
- weitere Tage für Vorbereitung, Montage, Abbau, etc. werden zum Volltarif verrechnet.

Die für die Montage- / Demontage benötigten Tage müssen frühzeitig mit der Firma fürs Catering resp. für die Technik vereinbart und unverzüglich dem Kongresszentrum mitgeteilt werden. Die Präsenz eines Hauswarts wird ev. mit CHF 55.- pro Stunde verrechnet.

Ausstellungen

Die gebuchten Räume werden vom ersten Montage- bis und mit Demontagetag zum Volltarif belastet. Während der Montage resp. Demontage ist die Präsenz von ein oder zwei Sicherheitswächter(n) obligatorisch (vom Kongresszentrum organisiert).

VERSAND UND LAGERUNG VON MATERIALIEN

Die Organisatoren werden gebeten, alle Materialien FREI Palazzo dei Congressi (einschliesslich Kosten für die Zollabfertigung und MwSt.) an Piazza Indipendenza 4, 6900 Lugano zu senden und die betreffende Veranstaltung und den Stand anzugeben und der Spedition genaue Anweisungen für einen eventuellen vorausbezahlten Versand/Export zu weiteren Kongressen/Ausstellungen zu erteilen.

Alle Transportkosten (vor und nach der Ausstellung) sowie Kosten für die Zollabfertigung und Steuern (MwSt.) gehen zu Lasten des Organistors und **werden vom Kongresszentrum nicht vorausgelegt.**

Zurückgelassene Kolli oder Paletten müssen mit einem Frachtbrief für den Eisenbahntransport oder der Anschrift des Empfängers und des Spediteurs (mit Telefonnummer und Name des Verantwortlichen), der die Ware abholt, versehen sein.

In Bezug auf Materialien, die vor bzw. nach den festgelegten Terminen für die Montage bzw. Demontage angeliefert werden, sind mit der Direktion entsprechende Vereinbarungen zu treffen. Der Palazzo dei Congressi behält sich vor, diese Materialien auf Kosten des Organistors (Pauschalpreis von CHF 50.- m³) in ein Lager zu stellen. **Der Transport der Materialien vom/zum Lagerraum ist im Preis nicht inbegriffen.** Im Fall von Platzmangel wird alles Material bei einer Speditionsfirma auf Kosten des Organistors gelagert.

REINIGUNG UND ABFALLENTSORGUNG

Die normale Reinigung ist im Mietpreis enthalten und geht zu Lasten des Palazzo dei Congressi. Ausserordentliche Reinigungsarbeiten und die Entsorgung des vom Mieter, Ausstellern oder anderen Firmen hinterlassenen Abfälle werden separat in Rechnung gestellt. Für die Catering-Firmen gelten besondere Bedingungen.

VERANTWORTUNG DER KUNDEN

Im ganzen Kongresszentrum herrscht absolutes Rauchverbot.

Die Räumlichkeiten und Apparate werden in Ordnung zur Verfügung gestellt und müssen am Schluss der Veranstaltung in demselben Zustand übergeben werden. Der Organisator der Veranstaltung ist verantwortlich für eventuelle durch Fahrlässigkeit oder Vandalismus angerichtete Schäden sowie für durch Klebstoffe, Kleberstreifen oder Anderes hinterlassene Spuren, welche eine Spezialreinigung erforderlich machen.

Die Normalreinigung geht zu Lasten des Kongresszentrums. **Es ist verboten, Esswaren und Getränke in den Saal A zu bringen. Ausserdem ist es nicht gestattet, Werbeflugblätter auf die Stühle zu legen.** Andernfalls werden zusätzliche Reinigungskosten verrechnet.

Für Kongressausstellungen gelten Spezialbedingungen, die strikte zu befolgen und vom Organisator beim Kongresszentrum anzufordern sind. Wenn nicht vom Kongress-Dienst erstellt, sind die Ausstellungspläne vor Versand an die Ausstellerfirmen der Direktion des Kongresszentrums zur Genehmigung zu unterbreiten. Für Messen, Ausstellungen, Firmenanlässe oder Anlässe mit speziellen Einrichtungen (vom Organisator oder von Drittfirmen ausgeführt) wird ein Projekt-/Belegungsplan für vorherige Genehmigung durch den Palazzo dei Congressi verlangt.

VILLA CIANI UND EXTERNE ÖFFENTLICHE ANLAGEN

Die Nutzung der Villa Ciani und aller externen öffentlichen Plätze und Anlagen (Piazza Castello, Parco Ciani, usw.) unterliegt einer Genehmigung durch die Gemeinde Lugano. Die Organisatoren werden demnach gebeten, frühzeitig (spätestens 3 Monate vor dem Anlass) das Genehmigungsverfahren durch den Palazzo dei Congressi in die Wege zu leiten.

BEZAHLUNGSBEDINGUNGEN

Die Bezahlungsbedingungen werden von den Partnern geregelt.

ANNULLIERUNG

Die Annullierung von bestätigten Saalbuchungen ist mit den nachstehend aufgeführten Kostenfolgen verbunden:

- | | |
|---------------------------------------|-----------------------------------|
| ■ bei Absage bis 4 Monate vor Anlass: | die bis dahin angelaufenen Kosten |
| ■ bei Absage bis 2 Monate vor Anlass: | 50% |
| ■ kurzfristiger: | 80% |

TECHNISCHES ZUBEHÖR

ALLGEMEINE BEDINGUNGEN FÜR DIE MIETE VON TECHNISCHEM ZUBEHÖR

BESTELLUNGEN

Wir akzeptieren nur schriftliche Bestellungen (per Brief oder E-Mail) welche folgende Informationen einschliessen:

- Vollständige Adresse
- Firmenname (oder Privatperson)
- Verantwortliche Person für das Material

Es werden keine telefonischen Bestellungen akzeptiert.

PREISE

Alle Tarife sind in Schweizer Franken, zusätzlich 7.7% MwSt. Die Tarife sind seit dem 1. Januar 2011 gültig. Preisänderungen vorbehalten.

Die Tarife verstehen sich pro Tag und werden gemäss folgendem **Multiplikator** verrechnet:

Dauer	Multiplikator	Dauer	Multiplikator	Dauer	Multiplikator
01 Tag	01.00	04 Tage	02.50	01 Woche	04.00
02 Tage	01.50	05 Tage	03.00	02 Wochen	06.00
03 Tage	02.00	06 Tage	03.50	03 Wochen	07.00

RÜCKGABE

Projektionsgeräte, Mikrofons und sämtliches technisches Zubehör, wie Fernbedienungen, usw. müssen komplett zurückgegeben werden. Defekte oder fehlende Gegenstände werden dem Kunden in Rechnung gestellt.

GARANTIE

Alle von uns gelieferten Geräte werden vor der Auslieferung geprüft.

VERSICHERUNG

Die Anmietungskosten beinhalten keine Diebstahl und Haltpflichtversicherung; der Kunde muss sich gegen diese Risiken selbst absichern. Speziell für die Kopfhörer der Simultanübersetzung und die Wahlsysteme sollte die Ab- und Rückgabe organisiert werden.

INSTALLATION DER SIMULTANÜBERSETZUNG

- Kongresse mit nach 12:00 Uhr: Installation im Laufe des Vormittags.
- Kongresse mit Beginn vor 12:00 Uhr: Installation am Vortag (Ausfallzeiten für frühe Lieferung oder Installation: CHF 600.-).

WEITERE DIENSTLEISTUNGEN

Die Mitarbeiter des Kongresszentrums stehen zur Verfügung, um sämtliche Bedürfnisse zu erfüllen und offerieren zusätzliche Dienstleistungen im Zusammenhang mit der Kongresstechnik, welche nicht in der Preisliste erwähnt sind.

KONGRESS AUDIO

SÄLE A-B		A	B1	B2	B3	B1-2	B1-3	
KIT Audio 1* PA - Audiorack, 3 Tischmikrofons, Lautsprecher, CD/MP3-Player	Installation bis 200 Personen		X	X	X			CHF 390.-
KIT Audio 2* PA - Audiorack, 3 Tischmikrofons, Lautsprecher, CD/MP3-Player	Installation bis 300 Personen					X		CHF 490.-
KIT Audio 3* PA - Audiorack, 3 Tischmikrofons, Lautsprecher, CD/MP3-Player	Installation bis 550 Personen						X	CHF 590.-
KIT Audio 4* PA - Audiorack, 3 Tischmikrofons, Lautsprecher, CD/MP3-Player	Installation bis 550 Personen	X						CHF 690.-
KIT Audio 5* PA - LineArray System+Delay, Audiorack, 3 Tischmikrofons, CD/MP3-Player	Installation bis 1'100 Personen	X						CHF 1'290.-
SÄLE C-D		C1	C2	C3	C1-2	C2-3	C1-3	
KIT Audio 6* PA - Audiorack, 3 Tischmikrofons, Lautsprecher, CD/MP3-Player	C1 – 40 Pers. C2 – 20 Pers. C3 – 40 Pers.	X	X	X	X	X		CHF 290.-
KIT Audio 7* PA - Audiorack, 3 Tischmikrofons, Lautsprecher, CD/MP3-Player	Installation bis 100 Personen						X	CHF 390.-
SÄLE E-G und Umkleieräume		E	G	CAM				
KIT Audio 8* PA - Audiorack, 3 Tischmikrofons, Lautsprecher, CD/MP3-Player	E – 80 Pers. G – 90 Pers.	X	X					CHF 390.-
KIT Audio CAM PA Umkleieräume und Foyer (nur mit Saal A und zusätzlichem Techniker)	Installation inbegriffen			X				CHF 200.-

Audio Zubehör für alle Säle:

Stehpult Stehpult ohne Mikrofon Stehpult mit Mikrofon	Installation inbegriffen	In allen Sälen	CHF 80.- CHF 120.-
Drahtloses Mikrofon Auswahl zwischen Handmikrofon, Headset und Ansteckmikrofon	Installation inbegriffen	In allen Sälen	CHF 120.-
Tischmikrofon Zusätzliche Tischmikrofons	Installation inbegriffen	In allen Sälen	CHF 40.-
KIT Audio Mobil PA - 1 drahtloses Mikrofon, Lautsprecher	Installation inbegriffen	In allen Räumen	CHF 390.-
Konferenz Techniker für Assistenz (zusätzlich), Minimum 3 Stunden		1 Stunde	CHF 90.-
Informatiktechniker für Konferenzen, Min. 3 Stunden		1 Stunde	CHF 120.-
Änderungen , neue Einrichtungen		1 Stunde	CHF 90.-

(*) Auf Anfrage können 3 Tischmikrofons mit einem drahtlosen Mikrofon ohne Preiszuschlag ersetzt werden.

KONGRESS VIDEO

SÄLE A-B		A	B1	B2	B3	B1-2	B1-3	
KIT Multimedia 1 – Kongress Projektor LCD 5000 ANSI Lumen 16:9 (inkl. Leinwand) auf dem Tisch	1 Projektion (Installation inbegriffen)			X				CHF 590.-
KIT Multimedia 2 – Kongress Projektor LCD 5000 ANSI Lumen 16:9 (inkl. Leinwand)	1 Projektion (Installation inbegriffen)		X		X			CHF 590.-
KIT Multimedia 3 – Kongress Projektor DLP 10000 ANSI Lumen 16:9, Video Selektor (inkl. Leinwand)	1 Projektion (Installation inbegriffen)	X	X		X	X	X	CHF 990.-
KIT Multimedia 4 – Kongress Projektor DLP 12000 ANSI Lumen 16:9, Video Selektor (inkl. Leinwand)	1 Projektion (Installation inbegriffen)	X						CHF 1'890.-
SÄLE C-D-E		C1	C2	C3	C1-3	D	E	
KIT Multimedia 8 – Kongress Projektor LCD 3500 ANSI Lumen 16:9 (inkl. Leinwand)	1 Projektion	X		X	X		X	CHF 490.-
KIT Multimedia 9 – Kongress Mobil Projektor LCD 5000 ANSI, Verdrahtung, 1 mobile Leinwand 3.0 x 1.7 m /16:9	1 Projektion		X			X		CHF 390.-
KIT Multimedia 10 – Plasma Plasma 65", Sound, Verdrahtung	Installation inbegriffen					X		CHF 590.-
KIT Multimedia Mobil	1 Projektion	Nach Bedarf						CHF 390.-
Totem/ Digitale Bildschirm 55" e 65" 4K Android		Nach Bedarf						CHF 100.-
Display Digital 21.5" e 43" Android		Saal C, Saal D e Saal E						CHF 30.-
Video Zubehör für alle Säle								
Monitor IT Monitor auf dem Tisch oder Wagen für Referenten. VGA oder HDMI Verteiler.	+ Installations- kosten	In allen Sälen						CHF ab 150.-
IT Congress Notebook Kongress Centrino DUO, XP Ram 2GB, HDD 120GB, TFT 15.4" DVD±RW	+ Installations- kosten	In allen Sälen						CHF 250.-
Konferenz Techniker für Assistenz (zusätzlich), Minimum 3 Stunden		1 Stunde						CHF 90.-
Informatiktechniker für Konferenzen, Min. 3 Stunden		1 Stunde						CHF 120.-
Änderungen , neue Einrichtungen		1 Stunde						CHF 90.-

KONGRESS BELEUCHTUNG

In allen Sälen ist die Standard-Beleuchtung und die Einstellung in der Saalmiete inbegriffen. Bei den nachstehenden KITS handelt es sich um spezielle Beleuchtung für die Referenten während der Projektionen.

SÄLE A-B		A	B1	B2	B3	B1-2	B1-3	
KIT Beleuchtung 1 Regie, Dimmer, Projektoren (technische Details anfragen)	Standard Einrichtung		X			X	X	CHF 390.-
KIT Beleuchtung 2-3 Moving lights front + Hintergrundbeleuchtung Moving lights rear	Standard Einrichtung	X						auf Anfrage

KONGRESS TECHNIK

Leinwand MOBIL 3.0 x 1.7 m								CHF 80.-
Fixe und elektrische Leinwand wenn einzeln gemietet								
Plenarsäle								CHF 100.-
Tagungsräume								CHF 60.-
Projektionstisch wenn einzeln gemietet								CHF 30.-
Anschlusskabel Beamer-PC (12m) wenn einzeln gemietet VGA oder HDMI Stecker (Adapters werden nicht geliefert)								CHF 30.-
Notebook	Exkl. Installation							CHF 250.-
REC A1L Aufnahme-Kit Originalsprache, 1 Kanal (CD oder MP3), inkl. Editing	In allen Sälen							CHF 250.-
REC A2L Aufnahme-Kit 1 zusätzliche Sprache oder übersetzter Kanal (CD oder MP3)	In allen Sälen							CHF 150.-
REC Basic Aufnahme-Kit ohne Editing (CD oder MP3)	Im Saal A, B1 und B3							CHF 100.-
Leuchtzeigstäbe								
Laser								CHF 10.-
Presenter								CHF 30.-
Flipchart , Papierschreibtafeln mit 10 Blättern 90 x 70 cm								CHF 40.-
Magnettafel, auf Rollen , 100 x 120 cm								CHF 60.-
Korktafel für Posters 120 x 150 cm								CHF 40.-
TOOL Koffer mit Filzschreibern, magnetischen Punkten, Textmarker								CHF 10.-
Stellwand aus Holz weiss, für Posters 120 x 200 cm (Vertikal) weiss, für Posters 200 x 120 cm (Horizontal)	Pauschale							CHF 100.- CHF 120.-
Namensschild für Referenten 15 x 42 cm , inkl. Name								CHF 2.-
Holzbühne 200x100cm, H 20-40-60cm 200x100cm, H 20cm	pro Stück							CHF 30.-
Heber (bis 7 Meter), halber Tag								CHF 100.-
Tanzfläche Holzelemente (100x100cm, Maximum 6x5m)	Pauschale							CHF 200.-

KONGRESS IT (NETZWERKANSCHLUSS/WIRELESS)

Hauseigenes Netzwerk Verbindungen/Wireless	1	2-5	6-10	11-20	21-30	31-40	+ 40
Pauschalpreis für individuelles Wi-Fi Netz mit Support. Anpassbare SSID und Password.	360.-						
Pauschalpreis pro zusätzlichem individuellen Wi-Fi Netz	100.-						
Pauschalpreis pro Kabel- und/oder Wi-Fi-Verbindung	100.-	90.-	80.-	70.-	60.-	50.-	40.-

Empfehlenswert bei Konferenzen, für das Sekretariat, den Presseraum und bei Ausstellungen. Der Support unseres technischen Personals und die unbegrenzte Benützung sind in dieser Dienstleistung inbegriffen. Eventuelle externe Telefonlinien auf Anfrage.

KONGRESS WEITERE DIENSTLEISTUNGEN

Zusätzliche Leistungen für Konferenzen stehen durch unseren technischen Partner zur Verfügung. Verlangen Sie die technischen Details dieser Dienste und ein detailliertes Angebot nach Ihren Bedürfnissen.

Simultanübersetzung mit Kabine	Dolmetscher Kontakte zur Verfügung	In allen Sälen	Auf Anfrage
Videokonferenz Videokonferenz System MultiPoint mit Plasma		In allen Sälen	Auf Anfrage
Telekonferenz Tischtelefon, SoundStation	Telefonkosten nicht inbegriffen.	In allen Sälen	Auf Anfrage
Video Totem Bildschirm 46" FHD Touch Screen Version		je nach Bedarf	Auf Anfrage
Conference System	Installation inbegriffen	In allen Sälen	Auf Anfrage
Abstimmungssystem 200 TED	Installation inbegriffen	In allen Sälen	Auf Anfrage
Slide check preview Änderungen, neue Einrichtungen	+ Installation je nach Anfrage	je nach Bedarf	Auf Anfrage
Internet Kiosk 4 PC / Notebook		In allen Sälen	Auf Anfrage
Übersetzungssystem ohne Kabinen 40 Kopfhörer			Auf Anfrage
KIT Multimedia 6-7 – Kongress Projektor DLP 10000 ANSI Lumen Full HD 16:9, Video Selektor (inkl. Leinwand) <i>Doppel Power Point Präsentation</i> oder <i>Power point + Referent Projektion</i>	2 Projektionen (Installation inbegriffen)	Saal A Saal B1 / B1-2 / B1-3	Auf Anfrage
E-Congress Basisservice mit feststehender Kamera		In allen Sälen	Auf Anfrage
Mobile Congress App Mobile und Tablet. iOS e Android. 4" oder 5.5". E/D/F/I. App und digitalen Totem kombinierbar.	Inbegriffen: Data entry, Bildung und Veröffentlichung auf den Stores.	Pauschalpreis	Auf Anfrage

DIENSTLEISTUNGEN

TECHNISCHES PERSONAL

Konferenztechniker Minimum 3 Stunden	3 Stunden	CHF 270.-
Konferenztechniker zusätzliche Stunden	1 Stunde	CHF 90.-
Informatiktechniker für Konferenzen (PC) Minimum 3 Stunden	3 Stunden	CHF 360.-
Informatiktechniker für Konferenzen (PC) zusätzliche Stunden	1 Stunde	CHF 120.-
Techniker für Einrichtungen , Änderungen, neue Set-up	1 Stunde	CHF 90.-
Hausmeister	1 Stunde	CHF 55.-
Hilfspersonal 1 Person, Minimum 3 Stunden	1 Stunde	CHF *35.-
Sicherheitsdienst Türkontrolle 1 Wächter, Minimum 3 Stunden	1 Stunde	CHF **47.-
Sicherheitsdienst Überwachung Parkplatz 1 Wächter, Minimum 3 Stunden	1 Stunde	CHF **55.-
Sicherheitsdienst Überwachung Ausstellung 1 Wächter, Minimum 3 Stunden	1 Stunde	CHF **55.-
Garderobendienst	1 Stunde	CHF 35.-
Reiseleiter(in) I,D,F,E und andere Sprache auf Anfrage Ausflüge, Transfers und Stadtrundgänge (Pauschale)	2 Stunden	CHF 170.-
Reiseleiter(in) ½ Tag (Maximum 4 Stunden) Ausflüge, Transfers und Informationsdesk (Pauschale)	4 Stunden	CHF 240.-
Reiseleiter(in) 1 Tag (Maximum 8 Stunden) Ausflüge, Transfers und Informationsdesk (Pauschale)	8 Stunden	CHF 370.-

(*) Von 22.00 Uhr bis 06.00 Uhr, 25% Zuschlag. Sonntags und Feiertags, 50% Zuschlag.

(**) Von 23.00 Uhr bis 06.00 Uhr, Sonntags und Feiertags 10% Zuschlag auf den oben erwähnten Tarifen.

INDUSTRIE-AUSSTELLUNGEN

Verlangen Sie unsere Spezialbedingungen für Ausstellungen.

HILFSPERSONAL

Auf Anfrage verfügen wir über qualifiziertes Hilfspersonal für folgende Dienstleistungen:

- Hostessdienst
- Garderobendienst
- Vorverkauf
- Überwachung (Hausmeister)
- Trägerarbeit
- Putzdienst
- Sekretariat und Touristische Informationen

WEITERE DIENSTLEISTUNGEN

TAGUNGSSEKRETARIAT UND INFORMATIONSSCHALTER

In der Eingangshalle des Kongresszentrums können Informations- und Registrierungs-Schalter eingerichtet werden. Auf Wunsch engagieren für Sie Personal zur Mithilfe, sowie eine mehrsprachige Hostess zur Mithilfe am Sekretariat und für allgemeine hausinterne, lokale und regionale Auskünfte.

EXTERNE PARTNER

Auf Anfrage verfügen wir über eine Liste von qualifizierten Dienstleistungsanbietern:

- Catering
- Technisches Zubehör
- Standbau und Einrichtungen
- Planung und Dekoration für Anlässe
- Hostessdienst
- Sicherheits- und Überwachungsdienst
- Putzdienst
- Reiseleiter
- DMC/PCO
- Reinigungsdienst
- Pflanzen und Blumen Dekorationen
- Transportunternehmen und Taxi
- Dolmetscherservice für Simultanübersetzung
- Plakate und Graphik

Auf sämtlichen, vom Palazzo dei Congressi organisierten Dienstleistungen, die in dieser Preisliste nicht mit dem entsprechenden Tarif aufgeführt sind, wird ein Zuschlag von 10% verrechnet.

KOMMUNIKATION

Je nach Art der Veranstaltung besteht die Möglichkeit, dieselbe zu Werbezwecken auf der Webseite www.luganoconventions.com zu publizieren. Falls nicht anders gewünscht, werden sämtliche Veranstaltungen in den dafür vorgesehenen Punkten in Papierformat angezeigt.

Information Banner

Paket mit Herstellung des Banners Horizontal Banner 6000x2500mm	Pauschalpreis in CHF	Herstellung, Lieferung, Montage und Demontage	CHF 1'190.-
Paket ohne Herstellung des Banners Horizontal Banner 6000x2500mm	Pauschalpreis in CHF	Montage und Demontage	CHF 550.-

Der Tarif ist inklusive: Herstellung eines Banners in PVC (500 gr ohne Nähte, mit Ösen), Dimension 6000x2500 mm (horizontal), Vierfarbendruck, Lieferung, Montage und Demontage auf der Fassade des Kongresszentrums. Nicht inbegriffen: Grafik des Layout. Die Position des Banners wird gemäss Bedürfnis und Verfügbarkeit des Kongresszentrums definiert (diese Dienstleistung kann nicht garantiert sein). Das Anbringen des Banners ist nur während der Tage des Anlasses (inkl. Montage und Demontage) möglich.

Die Druckdateien müssen dem Kongresszentrum mittels CD oder Email spätestens 20 Tage vor der Montage zugestellt werden. Die Dateien müssen im Format PDF in den oben angegebenen Dimensionen sein + 50 mm pro Seite. Texte sind nur bis 50 mm vom Rand empfohlen. Die Bilder müssen 300 dpi sein. Es werden keine Werbungen für Dritte akzeptiert, sondern nur Beschriftungen im Zusammenhang mit dem entsprechenden Event.

Im Fall einer Eigenproduktion des Banners müssen die Daten dem Palazzo dei Congressi vor dem Druck zur Genehmigung vorgelegt werden.

ABFALLENTSORGUNG

Für die Entsorgung von Abfällen, die der Mieter, Aussteller oder andere Firmen/Lieferanten zurückgelassen haben, wendet der Palazzo dei Congressi die Gemeindeverordnung über die Müllsacksteuer an. Auch die Entsorgung von 1000-Liter Containern für Papier, Karton und Plastik wird pro Container verrechnet. Bei erheblicheren Entsorgungen wird die Miete und der Transport einer Mulde oder eines Presscontainers in Rechnung gestellt (auf Anfrage).

Sack 17 litri	Preis in CHF pro Sack, exkl. MwSt.	CHF 0.50
Sack 35 litri	Preis in CHF pro Sack, exkl. MwSt.	CHF 1.-
Sack 60 litri	Preis in CHF pro Sack, exkl. MwSt.	CHF 1.75
Sack 110 litri	Preis in CHF pro Sack, exkl. MwSt.	CHF 3.20
Container 1000 litri	Preis in CHF pro Container/Entleerung, exkl. MwSt.	CHF 30.-

WIRELESS

Das Kongresszentrum stellt allen Kongressteilnehmern gratis eine Wi-Fi Benützung ohne Support zur Verfügung. Dem Organisator werden die dazu benötigten Login Informationen (Benutzername/Passwort) mitgeteilt.

KONSUMATIONEN

Die Konsumationen im Kongresszentrum sind vorweg mit einem Catering Unternehmen abzusprechen. Bitte verlangen Sie die detaillierte Liste mit den Unternehmen, die bereits Referenzen vorweisen können.

HOTELUNTERKUNFT

Wir befassen uns, nebst Vermietung von Räumlichkeiten und technischem Zubehör, auch mit der Beschaffung der Unterkunft und können zu diesem Zweck ein Buchungssystem zur Verfügung stellen. Diese Dienstleistung ist kostenlos.

TRANSFERS UND RAHMENPROGRAMME

Auf Anfrage und kostenlos beraten wir Sie auch bei der Organisation von: Mahlzeiten ausserhalb des Palazzo dei Congressi, Ausflügen, Rahmenprogrammen, Transfers, Engagement von Hostessen usw..

PARKIERUNGSMÖGLICHKEITEN

Kongressteilnehmer und Aussteller können Ihre Fahrzeuge gegen Bezahlung einer Tagesgebühr von Fr. 17.- (MwSt. inbegriffen) in der unterirdischen Parkgarage in der Piazza Castello (vor dem Kongresszentrum) und auf dem Parkplatz Campo Marzio (600 Meter vom Kongresshaus entfernt) abstellen. Die Abgabe entsprechender Parkscheine kann mit dem Kongresszentrum abgesprochen werden.

VERBINDUNGEN

Der internationaler Flughafen Mailand-Malpensa befindet sich nur 60 Km von Lugano entfernt. Lugano liegt an der internationalen Gotthardlinie (Mailand-Chiasso-Zürich) und bietet beste Verbindungen mit wichtigen Destinationen durch die Autobahn und die Eisenbahn. www.rail.ch

TOURISTISCHE INFORMATIONEN

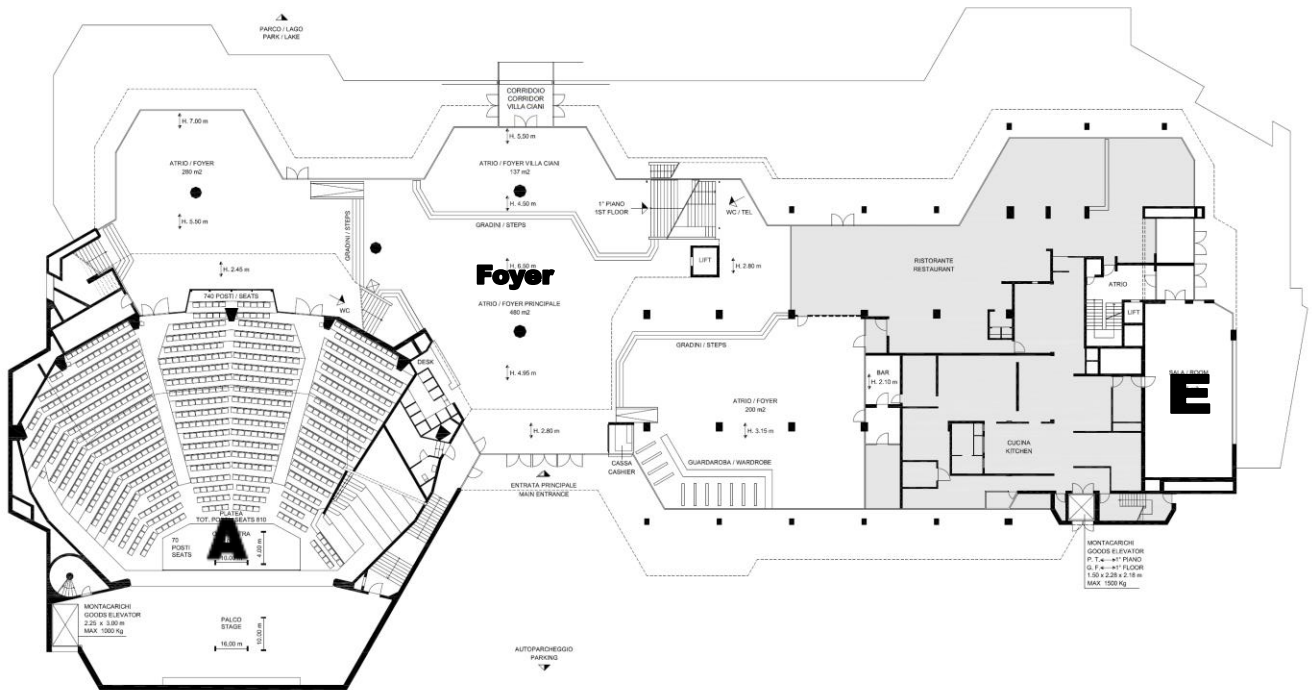
Der Tourismusverband von Lugano bietet ein breites Spektrum an Aktivitäten über das ganze Jahr. Informationen über Veranstaltungen, Ausflüge und andere Aktivitäten in der Region sind auf der Website ständig aktualisiert:

www.luganoregion.com

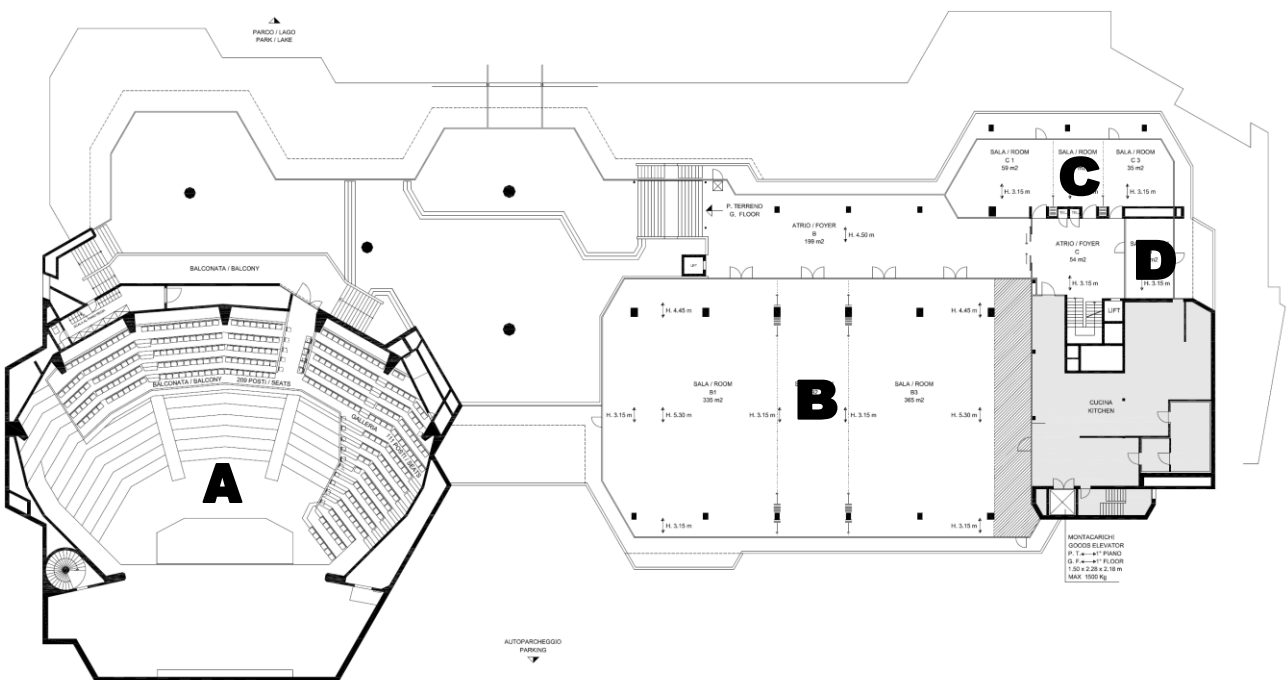
PLÄNE

Folgende Pläne sind als Richtlinie gezeigt und sind nicht im Massstab. Falls nötig stehen Massstabspläne aller Strukturen zur Verfügung.

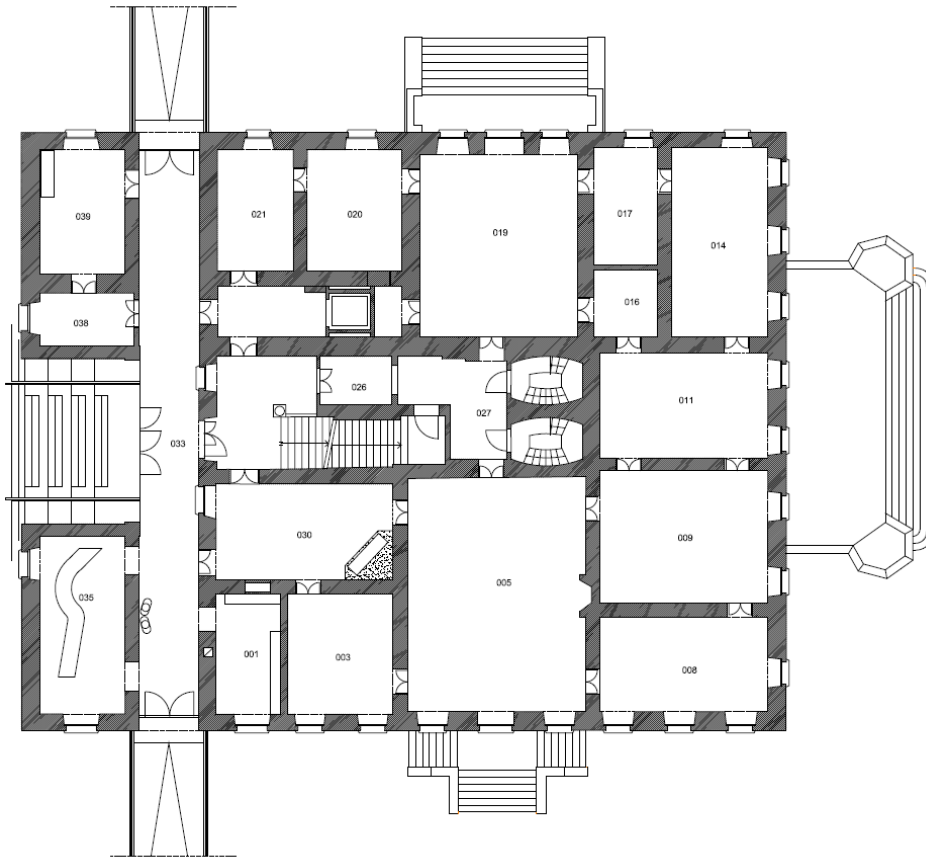
KONGRESSZENTRUM ERDGESCHOSS



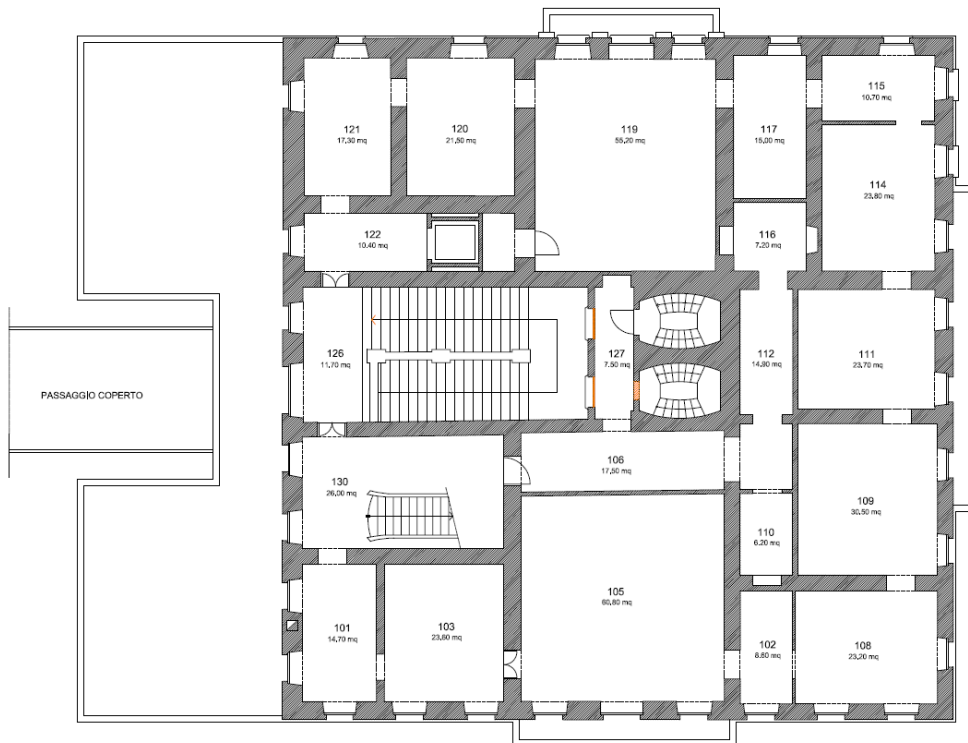
KONGRESSZENTRUM 1. STOCK



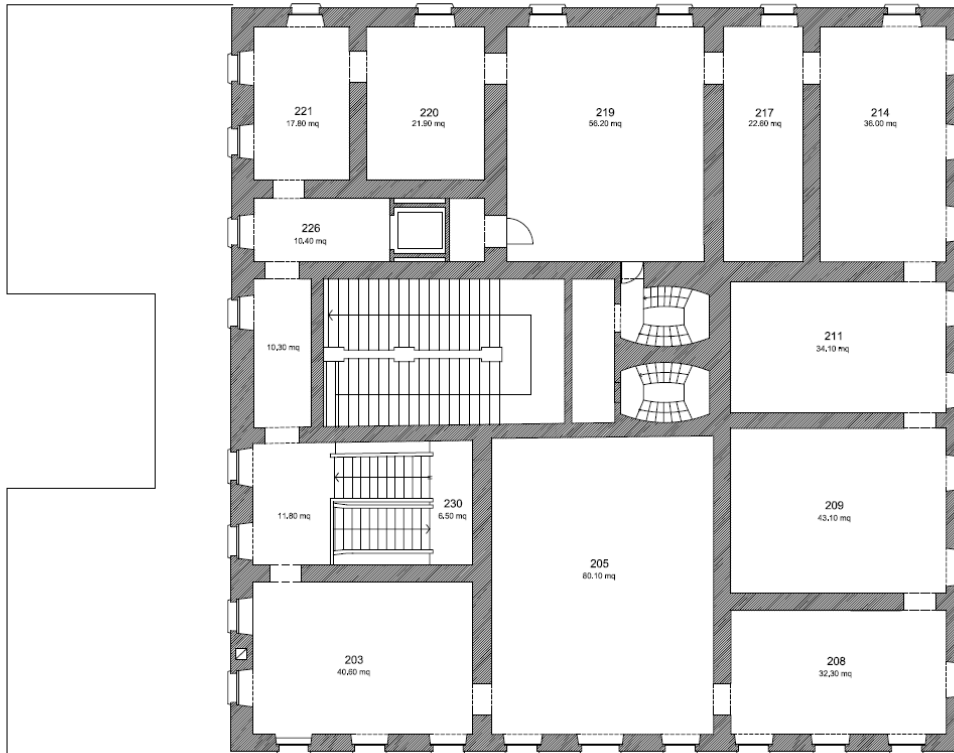
VILLA CIANI ERDGESCHOSS



VILLA CIANI 1. STOCK



VILLA CIANI 2. STOCK



EX-ASILO CIANI

